

# Ikegami

# 4K

## MKC-X800

原生4K医用摄像机

### VALUE FOR THE NEXT GENERATION



实际尺寸



# MKC-X800 4K

原生4K医用摄像机



MKC-X800是池上最新医用4K产品系列的开山之作,使用单片原生4K逐行扫描CMOS传感器,超小型机头设计,并可通过主机进行操作和控制。

MKC-X800可拍摄出超高分辨率4K画面,使用单条视频线传输4K信号,且操作界面更加贴近用户体验。

## 原生 4K传感器,更卓越的画质

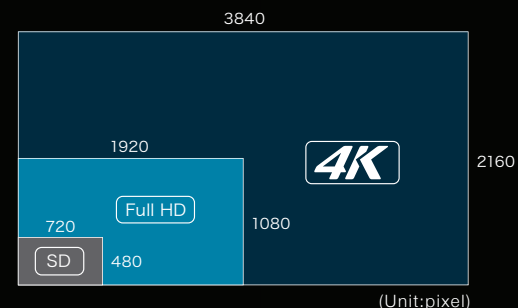
原生4K分辨率传感器可拍摄出极高质量的图像,水平分辨率可达1800TVL,并同时保持更低的画面噪波(信噪比58dB)。

## 触摸屏和更加贴近用户体验的操作界面

池上最新开发的CCU触摸屏用户界面,更加贴近用户体验,用户可以非常方便的理解和操作。

## 12G-SDI信号输出

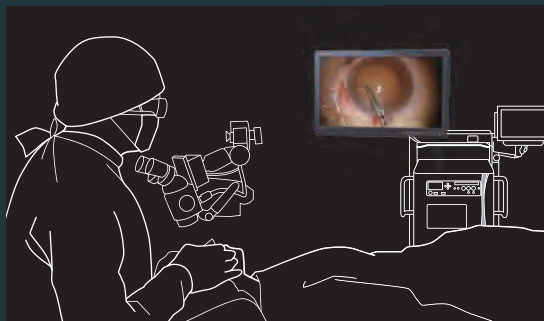
MKC-X800可输出12G-SDI 4K信号,这种信号被广泛用于更加专业的广播电视领域,可实现仅通过一条同轴电缆来长距离传输4K信号(最远50米),并保证画面质量无损失。



## 4K图像的核心价值

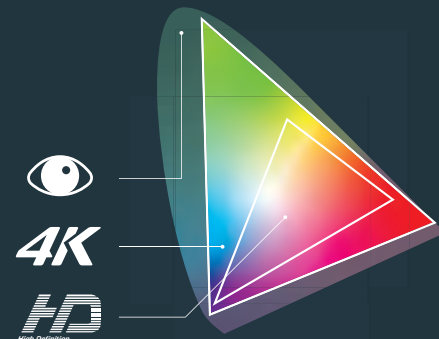
### 超高的画面分辨率

4K图像所带来的更加真实的画面感受更加适用于使用大尺寸显示器的平视手术



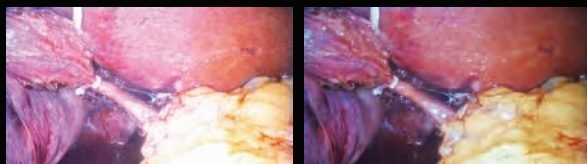
### 更宽的色域(BT.2020)

更好的画面色彩还原,可看到更细小的血管,更容易找到出血点。更加真实的颜色显示,更容易判断病变组织状况。



## HDR模式

HDR (宽动态) 模式可大幅增加画面亮度的动态范围, 可高质量的扩展画面暗部和亮部的可视范围,



OFF

ON

## 多种图像信号输出

MKC-X800支持多种4K图像信号输出, 包括12G-SDI(或3G-SDI x4) 或 HDMI2.0.

4K和全高清(1080p/1080i) 信号可同时输出, 支持现有的高清视频系统。



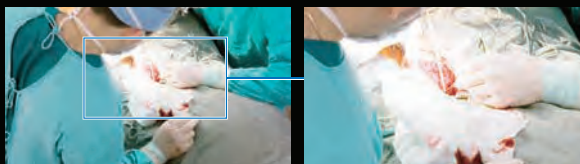
MKC-X800 Rear Panel

## 支持多语言

作为一款全球化的医疗设备, MKC-X800的操作界面和菜单可支持多种语言, 包括英语、德语、法语、以及西班牙语。

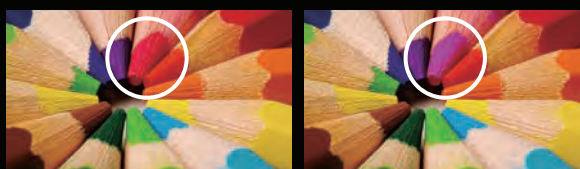
## 数字放大

数字放大功能可用于放大画面的中心部分, 最高可达4倍。



## 16轴色彩校正

色彩校正功能可精确调整画面中的不同颜色, 多达16轴的色域选择可精细地调整画面中指定颜色的色调和饱和度。



OFF

ON

## 多用途

Line Mix (画面行合并) 功能可在保持1800线超高分辨率不变的同时, 将摄像机灵敏度提高到标准状态的2倍。另外还可通过打开高灵敏度模式来大幅提高摄像机的灵敏度, 最高可达标准状态的4倍, 使得MKC-X800摄像机不仅可以用于一般手术, 更可用于对光照很敏感的特殊场景。

## 超小型轻量化摄像机机头

MKC-X800使用超小型轻量化原生4K分辨率摄像机机头。



## 支持自定义名称的场景文件

可将用户自定义的4套常用参数存储在4个场景文件中, 方便日常使用时调出, 并可通过触摸屏来修改场景文件的名称。

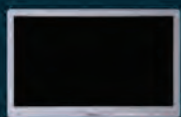
## 抗菌涂层

摄像机机头和CCU主机均使用抗菌涂层, 有助于感染源的控制。

## 适用于平视手术的3D主副机一体化控制

可将2个摄像机分别设置为主机和副机, 当用户对主机进行了任何设置和控制后, 副机会自动跟随主机。此功能可方便地用于3D平视手术系统中。

配件



**MLW-2750UHD**

27英寸医疗级  
4K UHD彩色显示器



**CFA-400**

手术显微镜用接口



**OFLTV-SP**

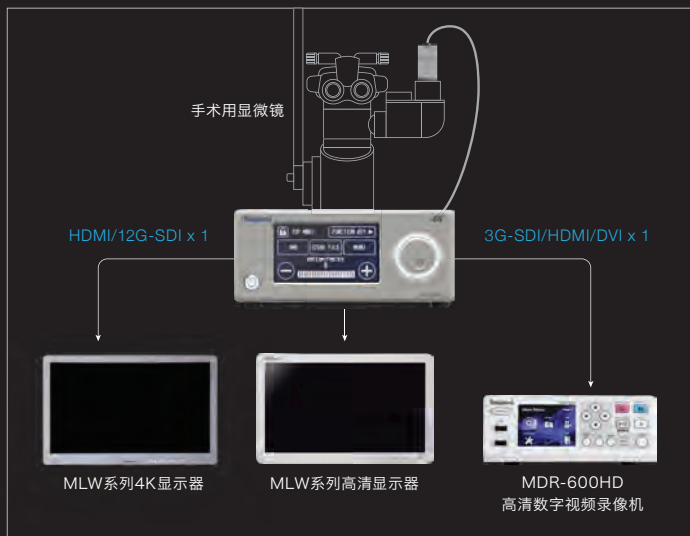
脚踏板



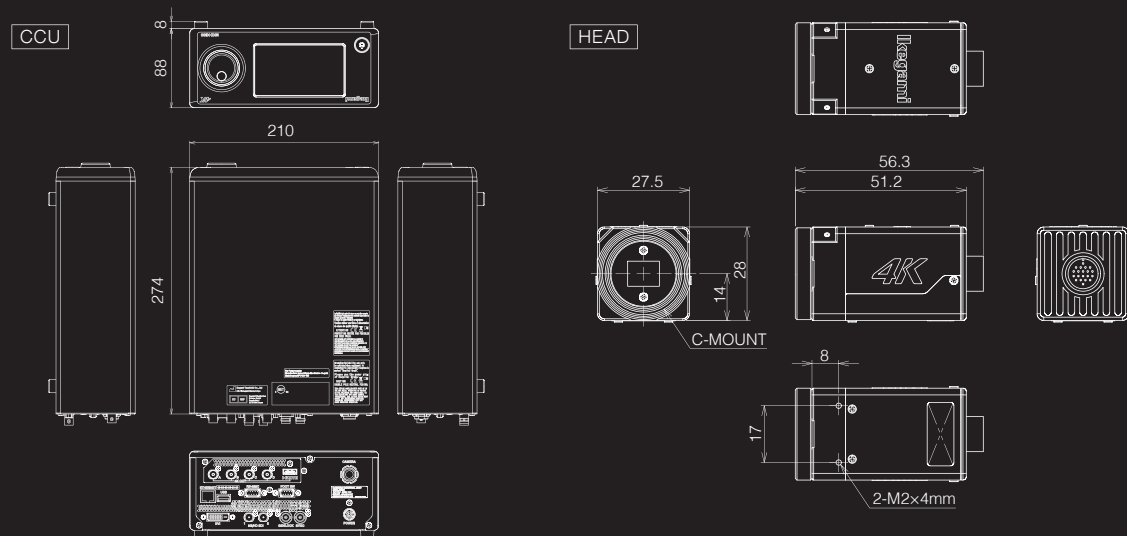
**10m Extension Cable**

(10m延长电缆, 与标准5m电缆一起使用)

## 连接示例



## 尺寸(单位:mm)



## 规格/性能 MKC-X800

图像采集	1/2.52 英寸原生4K传感器
镜头接口	C接口
有效像素	3840 x 2160
灵敏度	F8 at 2000lx/3200K, Line Mix ON
输出信号	4K: HDMI2.0 ,12G-SDI or 3G-SDI x4 HD: 3G-SDI, DVI, HDMI
输入信号	RS-232C, Foot Switch

摄像机电缆	5m, 5+10m
功耗	50W或以下
重量	机头 80g或以下 CCU主机3.0kg或以下
尺寸	机头 W27.5 x H28.0 x D51.2mm CCU主机 W210 x H88 x D274mm

功能	自动功能 (增益, 白平衡, 快门, 拐点), 慢速快门, 高灵敏度模式 (像素合并, 行合并, 像素/行合并), 轮廓增强, 16轴色彩校正, 数字放大 (最高 4倍), 画面上下&左右翻转 等
----	--

本公司有权在不发通知前提下根据情况更改设计及规格

**池上通信機株式會社** ■ <http://cn.ikegami.co.jp/>

■ 总部：日本国东京都大田区池上5-6-16  
电话：03-5700-4114 传真：03-5748-2200

U426A199-IB

